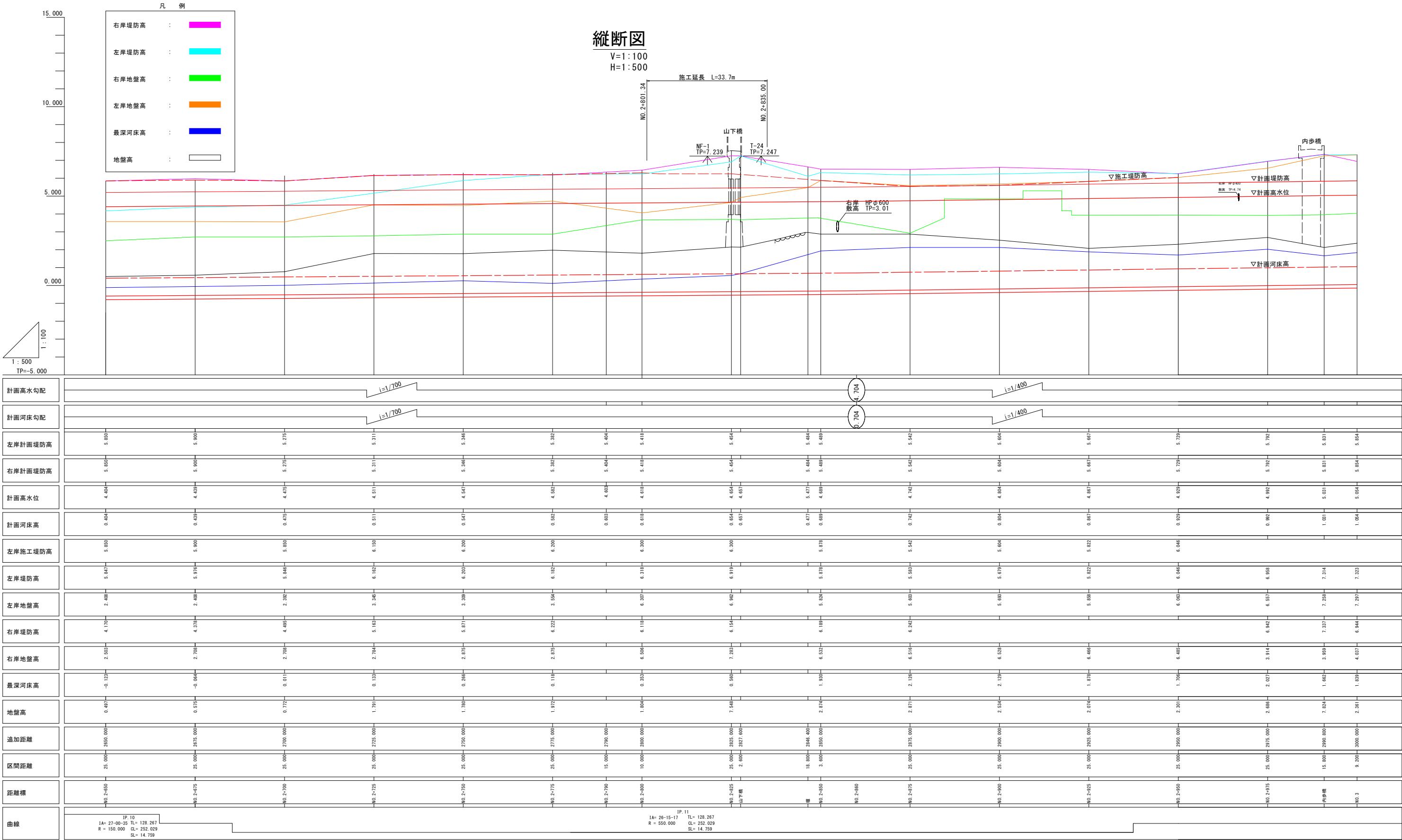


計画平面図
S=1/500

実施設計図面			
工事名	R7阿土 福井川 阿南・福井 河川改修工事(3)		
路線名等	福井川		
工事箇所	阿南市福井町大西 (第3分割)		
図面名	計画平面図		
縮尺	1:500	図面番号	1 / 8
会社名			
事業者名	徳島県南部総合県民局県土整備部 (阿南庁舎)		



実施設計図面			
工事名	R7阿土 福井川 阿南・福井 河川改修工事(3)		
路線名等	福井川		
工事箇所	阿南市福井町大西（第3分割）		
図面名	縦断図		
縮尺	V=1: 100 H=1: 500	図面番号	2 / 8
会社名			
事業者名	徳島県南部総合県民局県土整備部（阿南庁舎）		

$$S=1/200$$

GH=1.626
FH=0.654



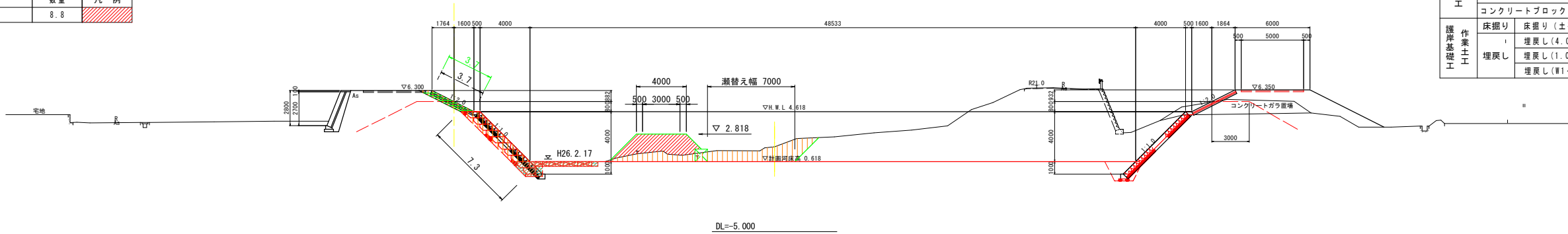
工事名	R7阿土 福井川 阿南・福井 河川改修工事(3)		
路線名等	福井川		
工事箇所	阿南市福井町大西(第3分割)		
図面名	標準断面図		
縮尺	1:200	図面番号	3 / 8
会社名			
事業者名	徳島県南部総合県民局農土整備部(阿南庁舎)		

横断図

S=1:200

NO. 2+800 NO. 2+801.340

細別・規格	数量	凡 例
仮設盛土	8.8	



NO. 2+800

GH=

FW=

DL=-5.000

NO. 2+800 NO. 2+801.340

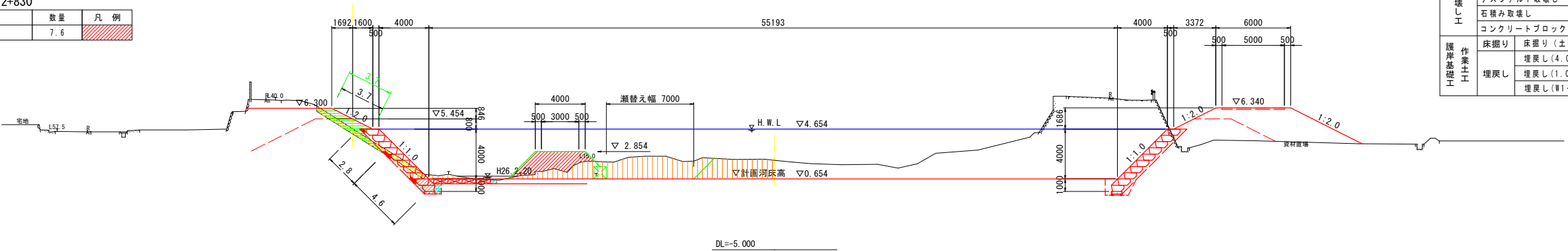
工 種 別	細別・規格	左岸数量	右岸数量	凡 例
河川土工	掘削			
	土砂①	21.6		
	土砂② (矢板内)	-		
	盛土 (B≧4.0)	-		
	盛土 (2.5≦B<4.0)	-		
	盛土 (B<2.5)	1.8		
	法面整形 (川表, 切土部)	7.3		
法面整形	法面整形 (川表, 切土部)	-		
	法面整形 (川表, 盛土部)	3.7		
	法面整形 (川表, 盛土部)	-		
植生工	植生シート (川表)	3.7		
	植生シート (川裏)	-		
取壊し工	コンクリート取壊し	0.0		
	アスファルト取壊し	-		
	石積み取壊し	-		
	コンクリートブロック取壊し	-		
護岸基礎工	床掘り			
	床掘り (土砂)	4.3		
	埋戻し (4.0≦W1)	-		
	埋戻し (1.0≦W1<4.0)	-		
作業土工	埋戻し (W1<1.0)	1.0		

NO. 2+825 NO. 2+835

工 種 別	細別・規格	左岸数量	右岸数量	凡 例
河川土工	掘削			
	土砂①	30.3		
	土砂② (矢板内)	-		
	盛土 (B≧4.0)	-		
	盛土 (2.5≦B<4.0)	-		
	盛土 (B<2.5)	4.3		
	法面整形 (川表, 切土部)	4.6		
法面整形	法面整形 (川表, 切土部)	-		
	法面整形 (川表, 盛土部)	6.5		
	法面整形 (川表, 盛土部)	-		
植生工	植生シート (川表)	3.7		
	植生シート (川裏)	-		
取壊し工	コンクリート取壊し	3.6		
	アスファルト取壊し	-		
	石積み取壊し	-		
	コンクリートブロック取壊し	-		
護岸基礎工	床掘り			
	床掘り (土砂)	3.9		
	埋戻し (4.0≦W1)	-		
	埋戻し (1.0≦W1<4.0)	-		
作業土工	埋戻し (W1<1.0)	1.0		

NO. 2+825 NO. 2+830

細別・規格	数量	凡 例
仮設盛土	7.6	



NO. 2+825

GH=1.626

FW=0.654

DL=-5.000

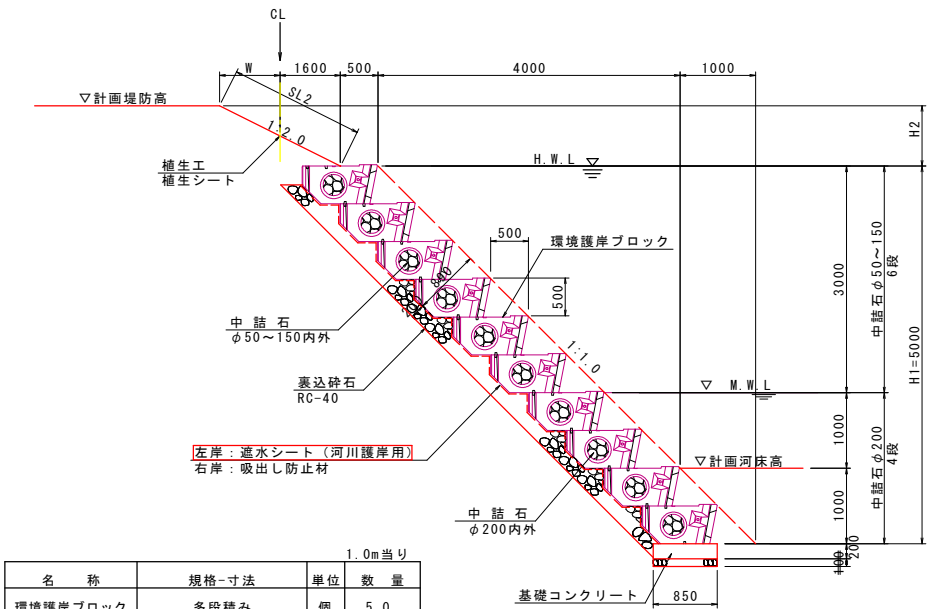
実施設計図面

工事名	R7阿土 福井川 阿南・福井 河川改修工事(3)		
路線名等	福井川		
工事箇所	阿南市福井町大西 (第3分割)		
図面名	横断面		
縮尺	1:200	図面番号	4 / 8
会社名			
事業者名	徳島県南部総合県民局県土整備部 (阿南庁舎)		

護岸工構造図

環境護岸ブロック工

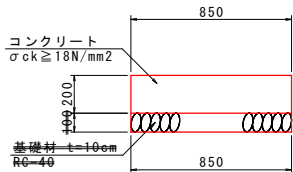
S=1:50



1.0m当り			
名 称	規格-寸法	単位	数 量
環境護岸ブロック	多段積み	個	5.0
遮水シート(左岸)	河川護岸用	m ²	8.30
吸出し防止材(右岸)			
中 詰 石	φ50~150内外	m ³	1.68
中 詰 石	φ200内外	m ³	1.12
胴 込 石	φ50~150内外	m ³	0.45
裏 込 砕 石	RC-40~0	m ³	1.43

環境護岸ブロック
基礎コンクリート

S=1:20

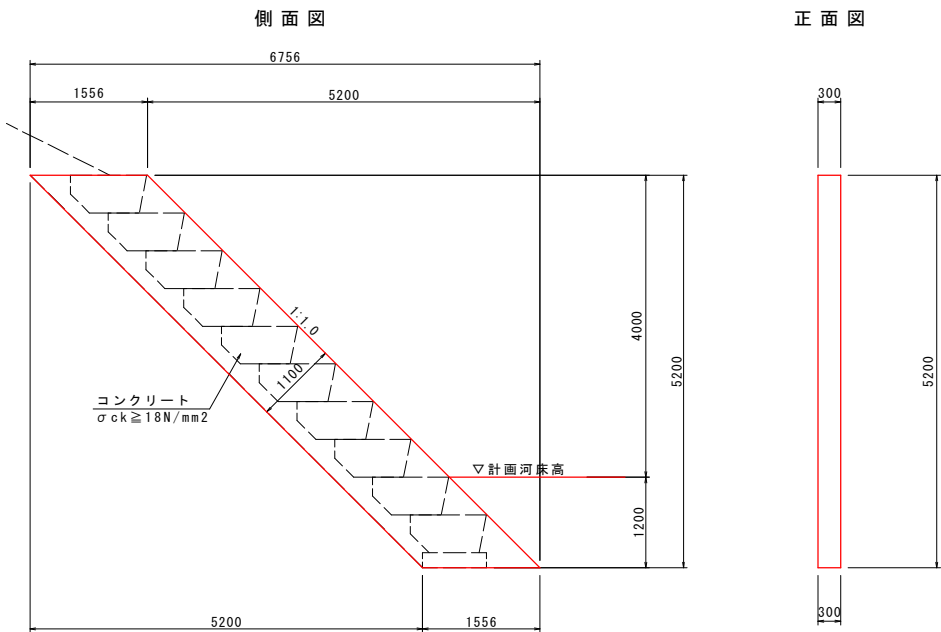


基礎コンクリート			10.0m当り	
名 称	規 格	単位	数 量	
コンクリート	σck ≥ 18N/mm ²	m ³	1.70	
型	枠	小型構造物	m ²	4.0
基 礎 材	RC-40, t=100mm	m ²	6	
目 地 材	遮水質, t=10mm	m ²	0.2	
基 面 整 正	土砂	m ²	8.5	

※現地の土質が砂利であれば基礎砕石は設置しなくてよい。

小口止工

S=1:50



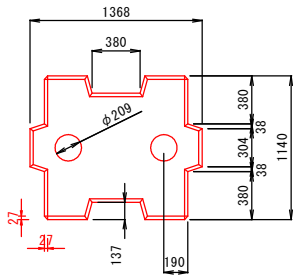
小口止工			
名 称	規 格	単位	数 量
コンクリート	σck ≥ 18N/mm ²	m ³	2.4
型 枠	無筋構造物	m ²	18.4

根固めブロック (1t型)

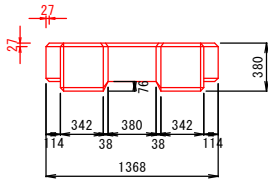
S=1:30

標 準 型

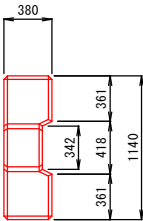
平面図



正面図



側面図



実施設計図面

工事名	R7阿土 福井川 阿南・福井 河川改修工事(3)		
路線名等	福井川		
工事箇所	阿南市福井町大西 (第3分割)		
図面名	護岸工構造図		
縮尺	図示	図面番号	5 / 8
会社名			
事業者名	徳島県南部総合県民局県土整備部 (阿南庁舎)		

線形管理図

S=1/500



基準点座標				
点番	点名	X座標	Y座標	Z座標
1	SP-1	93433.129	103991.912	7.239
2	SP-2	93154.160	103752.910	7.726
3	SP-3	92986.954	103733.877	5.214
4	T-1	93387.050	103666.290	6.497
5	T-2	93345.545	103651.682	6.039
6	T-3	93262.816	103606.843	7.341
7	T-4	93250.227	103606.776	4.762
8	T-5	93215.122	103673.903	4.464
9	T-6	93175.464	103851.577	4.451
10	T-7	93126.626	103851.288	4.527
11	T-8	93069.084	103822.407	4.887
12	T-9	93016.890	103839.398	4.901
13	T-10	92961.821	103845.394	5.422
14	T-11, K-4	92933.304	103868.252	5.794
15	T-12	92901.172	103846.113	7.999
16	T-13	92941.742	103783.079	7.708
17	T-14	93033.703	103730.728	5.052
18	T-15	93074.521	103722.736	6.305
19	T-16	93106.427	103726.835	7.568
20	T-17	93194.024	103785.396	7.553
21	T-18	93230.091	103803.549	7.611
22	T-19	93274.530	103825.817	7.381
23	T-20	93225.112	103836.773	7.270
24	T-21	93250.347	103865.024	6.086
25	T-22	93363.795	103878.572	5.776
26	T-23	93451.085	103905.700	5.488
27	T-24	93458.671	103936.459	7.247

河川中心線IP		
点名	X座標	Y座標
IP 9	94191.915	104093.092
IP 9	93888.295	104258.202
IP 10	93567.564	104118.683
IP 11	93461.169	103967.813
IP 12	93088.289	103770.503
IP	92827.686	103653.985

河川中心線		
点名	X座標	Y座標
NO.2+625	93573.404	104118.594
SP 2	93570.276	104115.478
NO.2+650	93566.056	104101.070
EC 2	93546.795	104089.249
NO.2+675	93541.043	104081.097
EC 3	93533.698	104072.415
NO.2+700	93528.472	104060.794
NO.2+725	93511.071	104041.094
NO.2+750	93494.791	104022.124
NO.2+775	93477.463	104003.913
NO.2+800	93459.739	103986.500
SP 3	93451.288	103978.838
NO.2+825	93441.623	103969.920
NO.2+850	93421.381	103954.206
NO.2+875	93401.445	103939.302
NO.2+900	93380.657	103925.509
NO.2+925	93359.360	103912.584
EC 3	93348.429	103906.535
NO.2+950	93327.363	103890.518
NO.2+975	93315.402	103888.574
NO.3	93293.400	103876.631
NO.3+25	93271.477	103864.687
NO.3+50	93249.515	103852.743

河川中心線IP										
面 積 表										
IP	IP間方向	IA	R	TL	SL	表	CL	IP間距離	X座標	Y座標
RIP	143-21-20							377.165	94191.915	104093.092
IP 9	207-47-05	64-25-45	125.000	78.761	22.744	140.562	383.639	93889.295	104258.202	
IP 10	234-42-33	27-09-30	150.000	38.023	7.798	79.708	184.647	93567.564	104118.683	
IP 11	208-32-18	26-16-16	550.000	128.265	14.758	252.025	413.001	93461.169	103967.813	
IP 12	162-52-27	45-39-51	220.000	92.625	18.703	175.338	283.158	93088.289	103770.503	
IP								92827.686	103653.985	

左岸堤防法線IP										
IP	IP間方向	IA	R	TL	SL	表	CL	IP間距離	X座標	Y座標
RIP	235-02-21							34.007	93546.699	104045.691
LIP 1-1	225-05-16	9-57-05	300.000	26.119	1.135	52.106	77.664	93527.212	104017.820	103962.820
LIP 1-2	243-09-03	17-06-48	40.000	6.316	0.406	12.529	56.813	93472.579	103962.820	103912.184
LIP 1-3	206-17-04	37-45-00	100.000	34.189	5.683	65.886	97.833	93446.617	103912.184	103870.398
LIP 1-4	207-09-47	1-52-43	200.000	3.279	0.027	6.458	33.890	93358.157	103870.398	103845.796
LIP 2	202-31-21	4-35-39						10.238	93310.210	103845.796
LIP 3	206-49-12	4-11-51						212.933	93300.760	103841.859
LIP 4	165-20-26	41-28-46	200.000	75.732	13.858	144.790	119.523	93110.732	103745.785	103776.633
LIP 5	160-34-39	4-45-27	250.000	10.385	0.216	20.738	112.616	92995.100	103776.633	103815.471

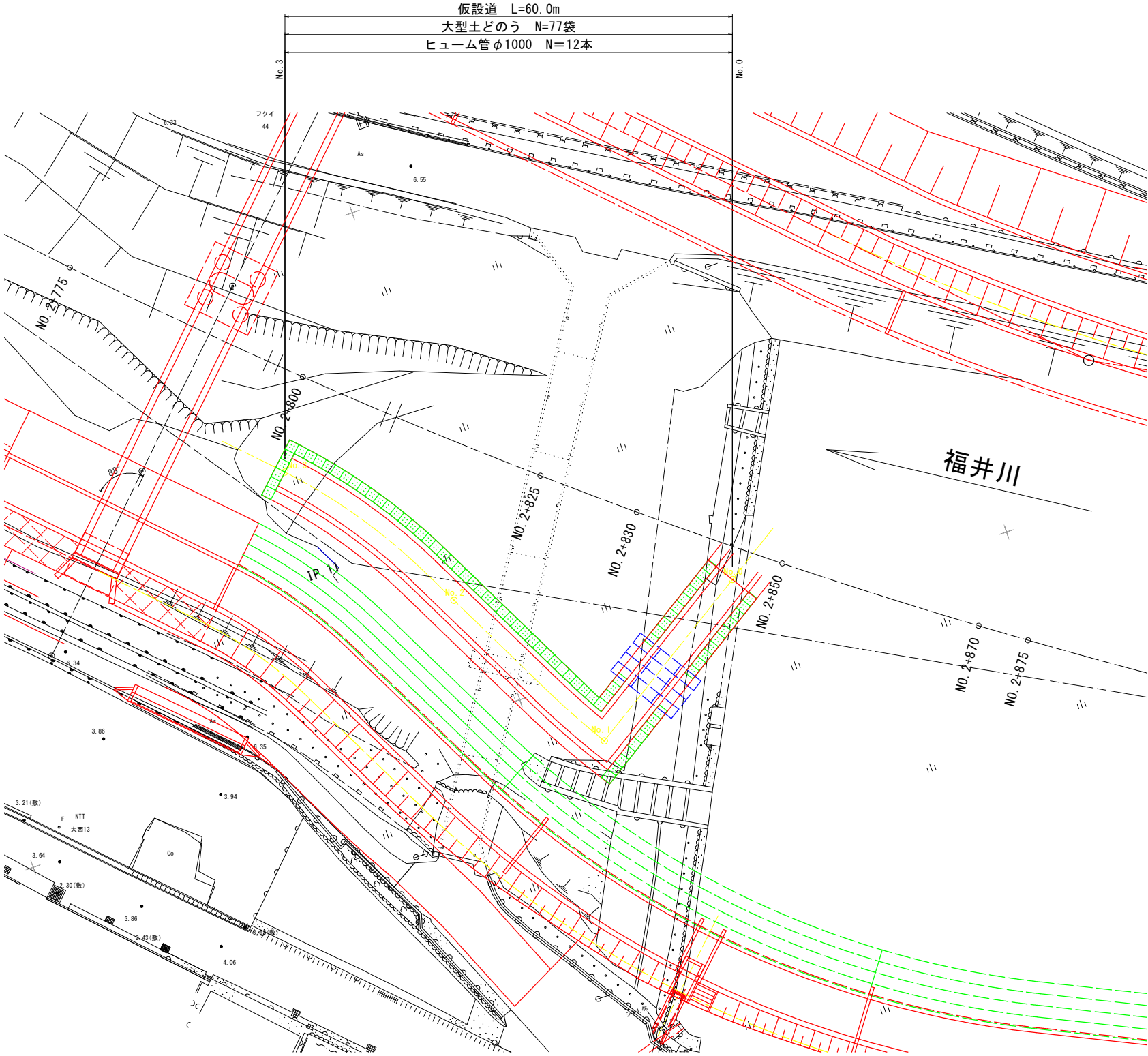
右岸堤防法線IP										
IP	IP間方向	IA	R	TL	SL	表	CL	IP間距離	X座標	Y座標
RIP	204-05-08							45.911	93536.240	104118.263
RIP 1-1	225-05-14	4-34-51	300.000	11.999	0.240	23.986	167.338	93505.167	104081.664	
RIP 1-2	208-18-33	16-46-41	200.000	29.494	2.163	58.567	83.548	93387.022	103963.158	
RIP 2	214-44-38	3-36-09	250.000	7.496	0.112	14.967	59.079	93313.466	103923.537	
RIP 3	213-52-46	2-08-08					67.029	93270.878	103907.189	
RIP 4	208-32-18	5-20-28	500.000	23.322	0.544	46.609	137.987	93215.230	103859.824	
RIP 5	162-52-27	45-39-51	125.000	94.738	19.129	178.323	168.454	93084.009	103793.901	
RIP 6	152-49-12	10-12-15	100.000	8.928	0.398	17.809	33.870	92933.021	103843.506	
RIP								92902.935	103830.056	

実施設計図面

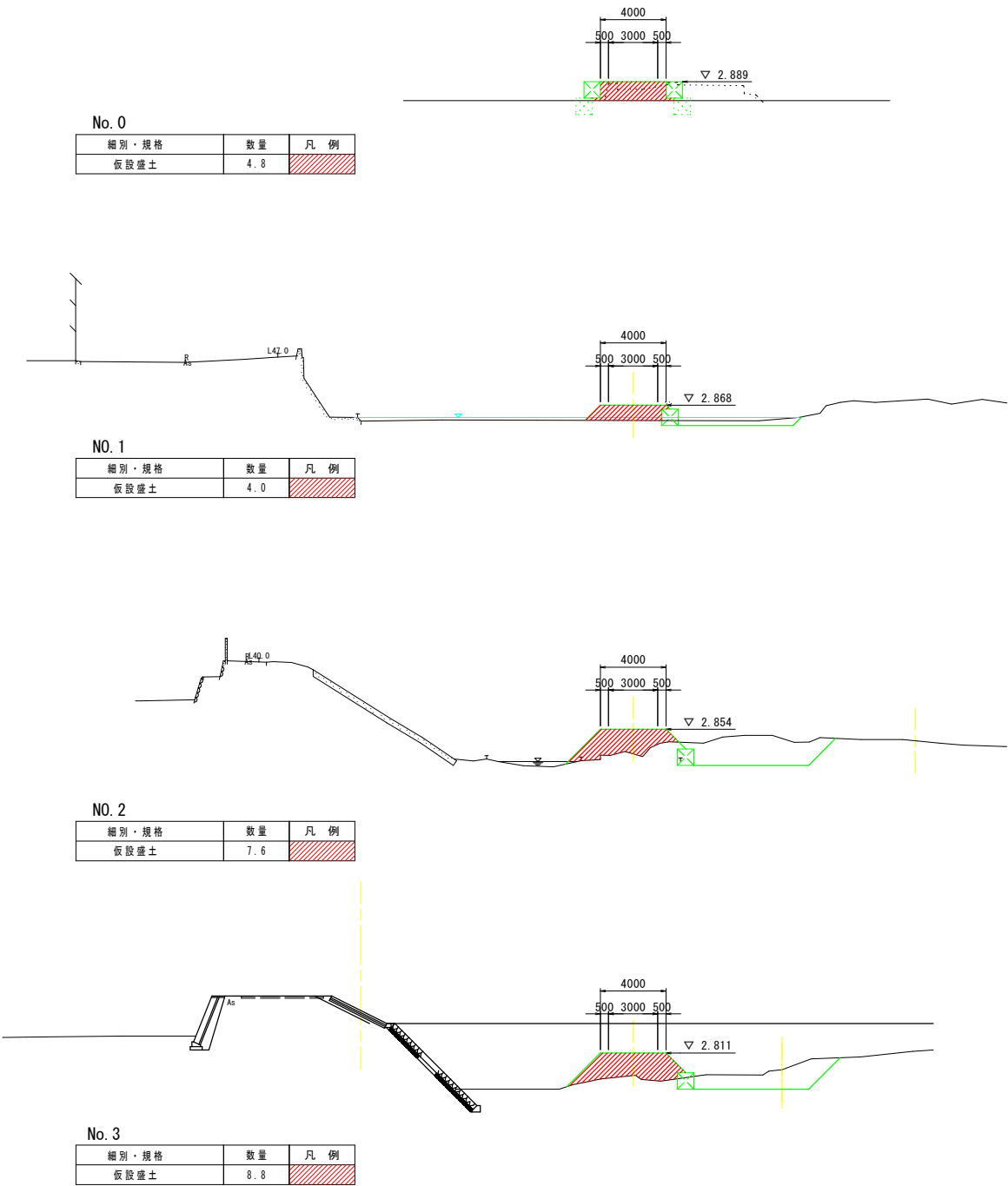
工事名	R7阿土 福井川 阿南・福井 河川改修工事(3)		
路線名等	福井川		
工事箇所	阿南市福井町大西（第3分割）		
図面名	線形管理図		
縮尺	1:500	図面番号	6 / 8
会社名			
事業者名	徳島県南部総合県民局県土整備部（阿南庁舎）		

仮設図

仮設侵入道平面図
S=1 : 250



仮設道横断面図
S=1 : 200

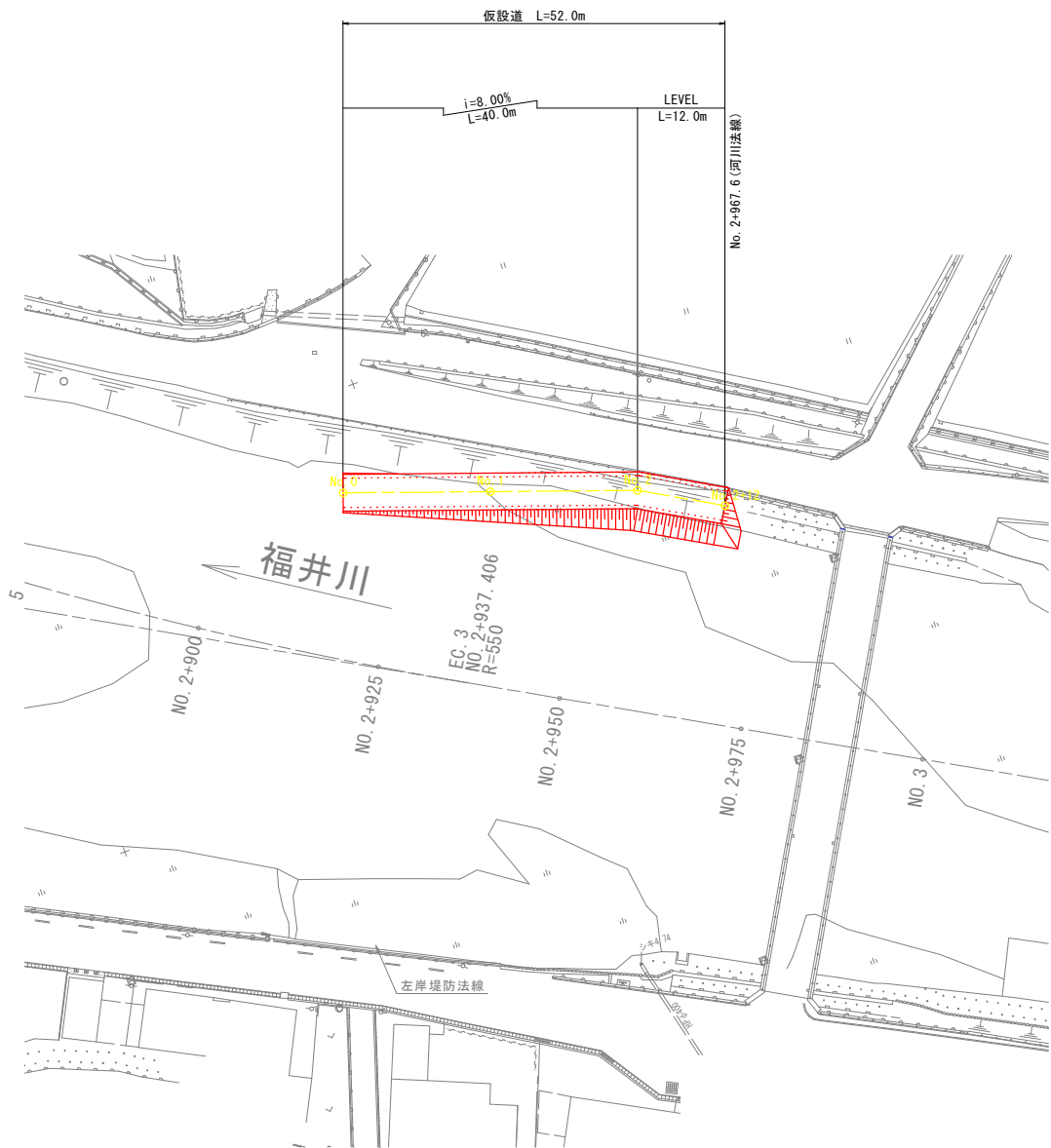


実施設計図面

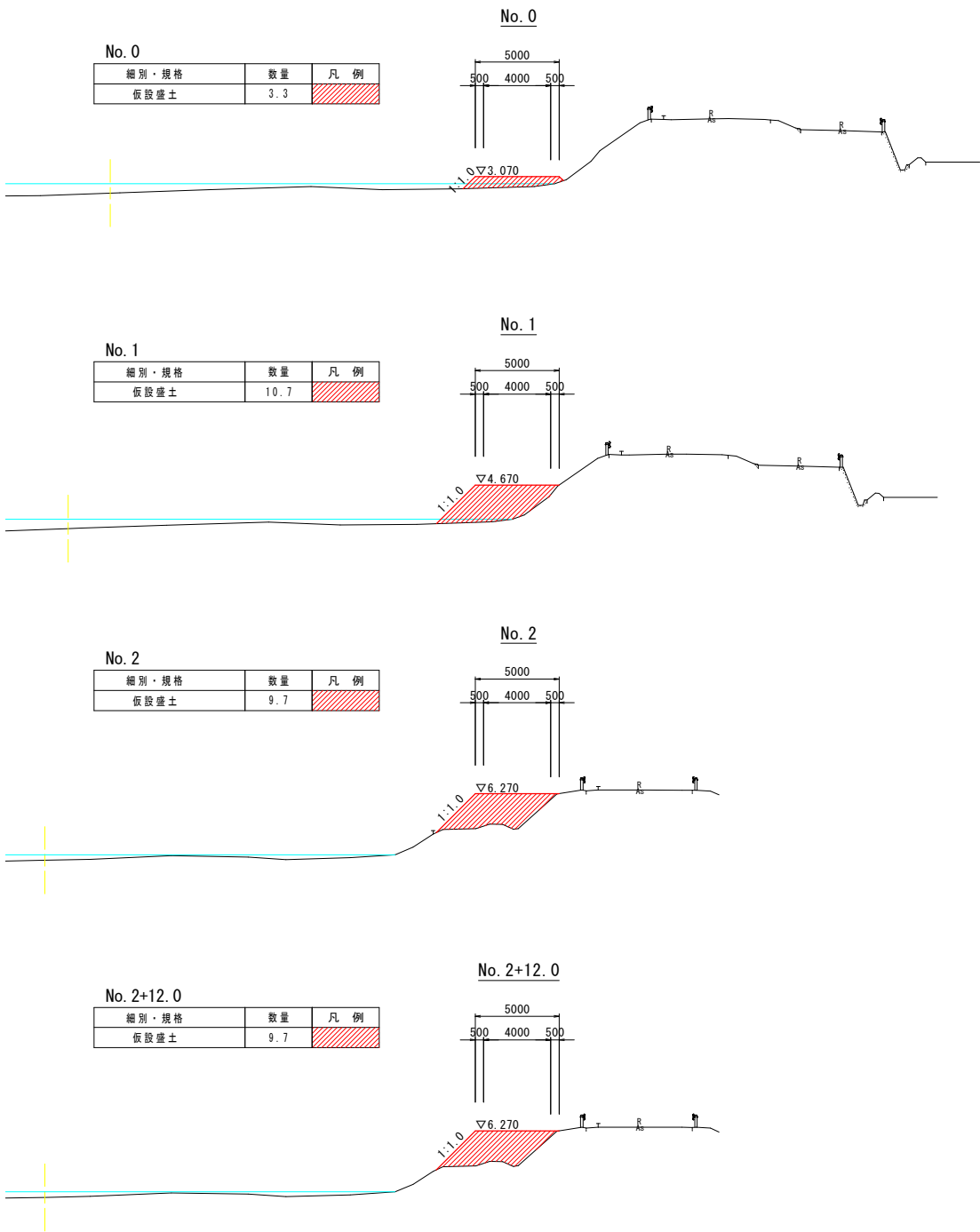
工事名	R7阿土 福井川 阿南・福井 河川改修工事(3)		
路線名等	福井川		
工事箇所	阿南市福井町大西（第3分割）		
図面名	仮 設 図		
縮尺	図示	図面番号	7 / 8
会社名			
事業者名	徳島県南部総合県民局県土整備部（阿南庁舎）		

堤防坂路仮設図

仮設道平面計画図
S=1/500



仮設道横断計画図
S=1/200



土 積 計 算 書						
測 点	点 間 距 離	平 均 距 離	仮設盛土			
			断面積	平 均	数 量	
NO. 0 + 0.00			3.3			
NO. 1 + 0.00	20.000	20.000	10.7	7.00	140.0	
NO. 2 + 0.00	20.000	20.000	9.7	10.20	204.0	
NO. 2 + 12.00	12.000	12.000	9.7	9.70	116.4	
合 計	52.000	52.000			460.4	

実施設計図面			
工事名	R7阿土 福井川 阿南・福井 河川改修工事(3)		
路線名等	福井川		
工事箇所	阿南市福井町大西（第3分割）		
図面名	堤防坂路仮設図		
縮尺	図示	図面番号	8 / 8
会社名			
事業者名	徳島県南部総合県民局県土整備部（阿南庁舎）		